



IPOD Junio 2022

Índice de Precios en Origen y Destino de los alimentos

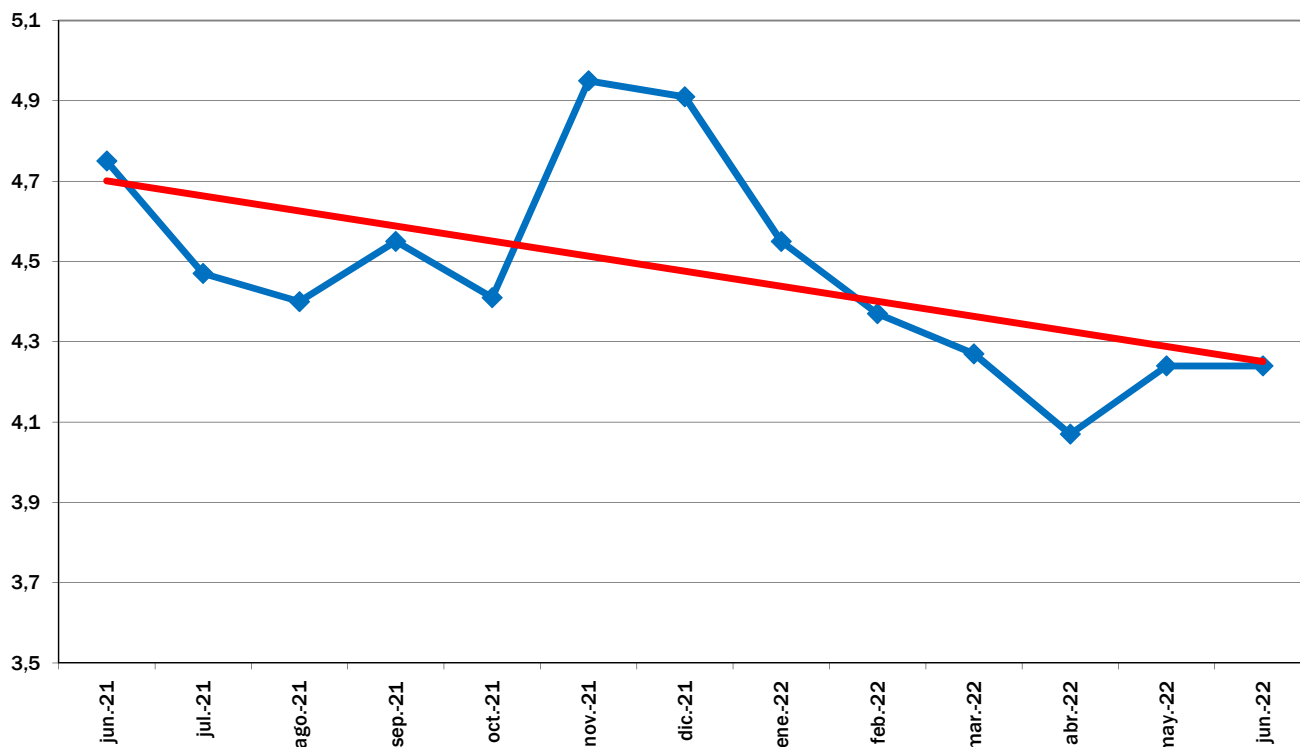
PRODUCTO	PRECIO ORIGEN (€/kg)	PRECIO DESTINO (€/kg)	DIFERENCIA PRECIO ORIGEN-DESTINO(1)	DIFERENCIA PORCENTUAL ORIGEN - DESTINO	IPOD
ACEITUNAS DE MESA	1,39	5,48	3,94	294%	IPOD AGRÍCOLA 4,60
ACEITE OLIVA VIRGEN EXTRA	3,38	5,11	1,51	51%	
ACELGA	0,64	2,66	4,16	316%	
AJO	0,70	5,94	8,49	749%	
BERENJENA	0,38	1,89	4,97	397%	
BROCOLI	0,48	2,67	5,56	456%	
CALABACIN	0,37	1,73	4,68	368%	
CEBOLLA	0,33	1,51	4,58	358%	
CHAMPIÑÓN	2,20	4,01	1,82	82%	
COLIFLOR	0,51	1,98	3,88	288%	
LECHUGA	0,18	1,10	6,11	511%	
PATATA	0,20	1,35	6,75	575%	
PEPINO	0,74	1,84	2,49	149%	
PIMIENTO ROJO	1,17	2,89	2,47	147%	
PIMIENTO VERDE	1,02	2,44	2,39	139%	
REPOLLO	0,35	1,29	3,69	269%	
TOMATES DE ENSALADA	0,66	2,46	3,73	273%	
ZANAHORIA	0,14	1,02	7,29	629%	
ALBARICOQUE	1,02	4,25	4,17	317%	
CEREZA	2,12	6,44	3,04	204%	
CIRUELA	0,66	4,37	6,62	562%	
LIMÓN	0,49	2,44	4,98	398%	
MELOCOTÓN	0,80	3,33	4,16	316%	
MELÓN	0,47	1,87	3,98	298%	
NARANJA	0,15	1,48	9,87	887%	
NECTARINA	0,85	3,45	4,06	306%	
PLÁTANO	0,99	3,35	3,38	238%	
SANDÍA	0,36	2,17	6,03	503%	
TERNERA 1ª	4,98	17,22	3,46	246%	IPOD GANADERO 2,79
CORDERO	3,75	13,05	3,48	248%	
POLLO	1,32	3,24	2,45	145%	
CERDO	1,64	6,18	3,77	277%	
CONEJO	2,06	6,47	3,14	214%	
HUEVOS M	1,48	1,77	1,20	20%	
LECHE VACA	0,40	0,80	2,00	100%	
					IPOD GENERAL 4,24

* Lechuga(€/ud); Huevos €/docena); Ternera (kg/canal); Conejo (kg/vivo); Cordero (kg/vivo de 24 kg y pascual 1ª); Cerdo (€/kg) y pollo (€/kg vivo); Aceituna entamadas; Cítricos (incluida recolección)

(1) - número de veces que se multiplica el precio de origen hasta que llega al consumidor.

(ver evolución IPOD en la siguiente página)

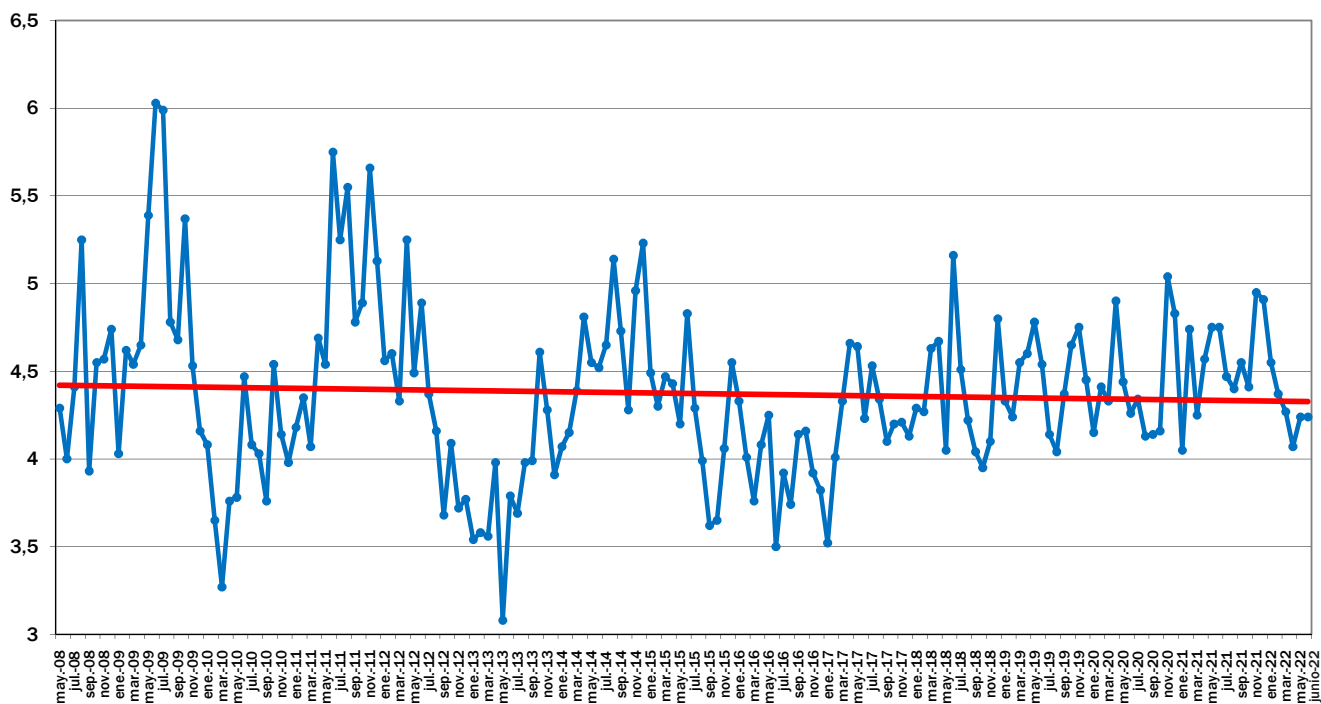
EVOLUCIÓN INTERANUAL DEL IPOD



EVOLUCIÓN MES A MES

TENDENCIA ANUAL

EVOLUCIÓN DEL IPOD TOTAL 2008 - 2022



EVOLUCIÓN MES A MES

TENDENCIA ANUAL