

8 CLAVES DE LA LOGÍSTICA PARA EL SECTOR ELECTRO



01

TESTEA EL PRODUCTO A SU ENTRADA

Comprueba el estado de la mercancía tanto a nivel estético como a nivel funcional.

Apóyate en un laboratorio especializado para verificar el estado de tus dispositivos electrónicos.

03

GARANTIZA EL CONTENIDO DE CADA PEDIDO

Utiliza un sistema de preparación de pedidos con lectura una a una de referencias y unidades, para evitar errores a la hora de cerrar un pedido. Garantiza un envío seguro mediante un sistema de embalaje retornable en cajas de plástico.

Si haces dropshipping, busca un partner que se integre en esa operativa.

05

OFRECE SEGUIMIENTO DEL PEDIDO

Pon a disposición de tus clientes un sistema omnicanal para el seguimiento de pedidos en tiempo real, apoyado en un Call Center especializado en el sector Electro.



07

SAT

Busca un centro homologado para la reparación de todo tipo de dispositivos de cualquier fabricante.

02

REFUERZA LA SEGURIDAD DE TUS ALMACENES

Consigue la certificación TAPA de máxima seguridad para tus almacenes.

Asegúrate de que se realizan grabaciones de todos los puntos del proceso logístico y de contar con seguridad 24h.

Realiza inventario rotativo diario que sea constante para evitar los descuadres de stock.

04

PLANIFICA EL TRANSPORTE

Ofrece las soluciones más completas de transporte a tus clientes mediante una red preparada para cualquier tipo de distribución B2B, B2C y eCommerce.

06

GESTIONA LAS DEVOLUCIONES EFICAZMENTE

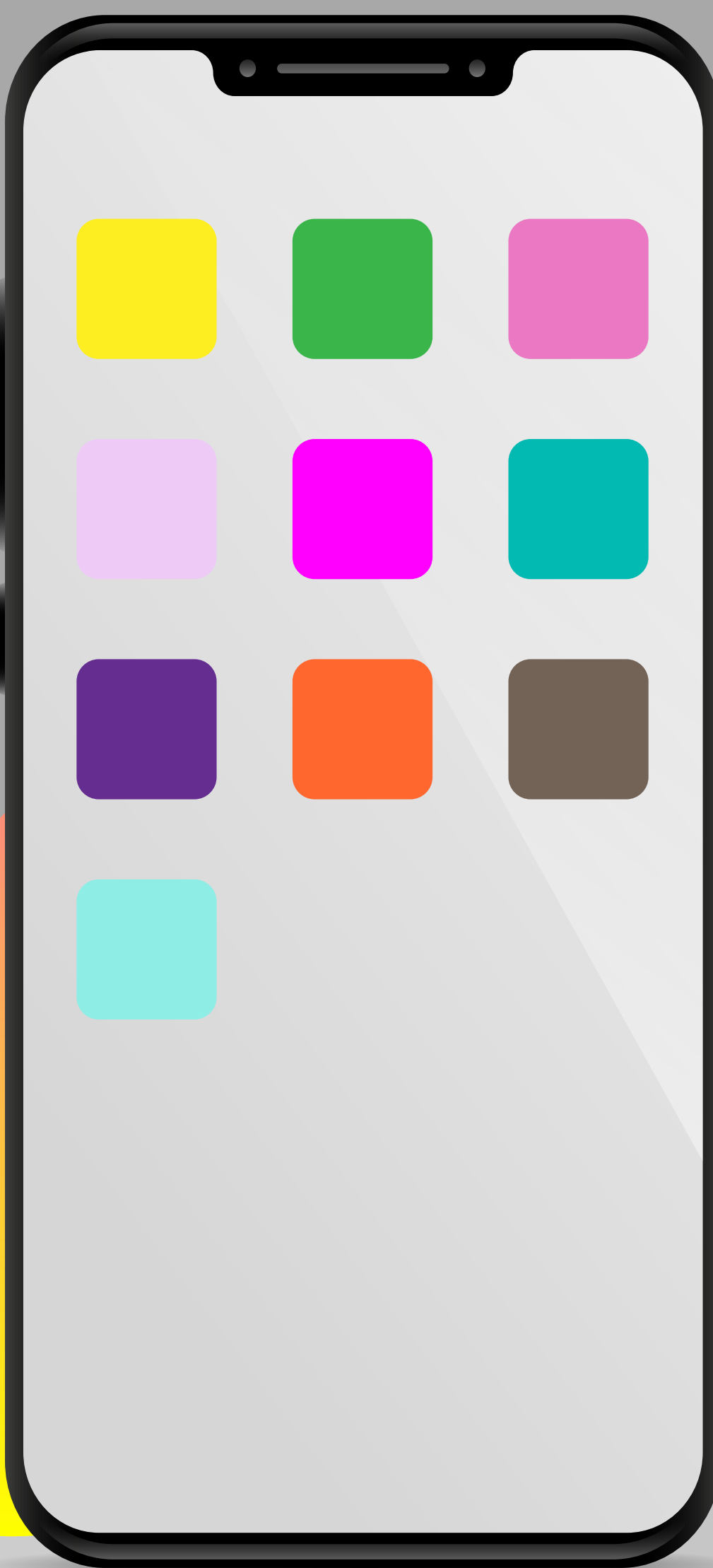
Desarrolla un sistema de gestión de devoluciones para clasificarlas en categorías en función de tus necesidades.

Transforma las devoluciones en productos óptimos para la venta mediante operaciones de refurbish.

08

INVIERTE EN UN EQUIPO IT

Cuenta con un partner tecnológico que diseñe los sistemas de desarrollo y los integre en tiempo real con tu operativa logística.



DISEÑADO POR ICP LOGÍSTICA